

**UCHWAŁA NR XXVII/205/21
RADY GMINY SZELKÓW**

z dnia 30 listopada 2021 r.

w sprawie zaliczenia drogi w miejscowości Bazar i Makowica do kategorii dróg gminnych.

Na podstawie art. 18 ust. 2 pkt 15 ustawy z dnia 8 marca 1990 r. o samorządzie gminnym (t.j. Dz. U. z 2021 r. poz. 1372, z późn. zm.) oraz art. 7 ustawy z dnia 21 marca 1985 r. o drogach publicznych (Dz. U. z 2021 r. poz. 1376, z późn. zm.), po zasięgnięciu opinii Zarządu Powiatu Makowskiego, uchwała się, co następuje:

§ 1. 1. Zalicza się drogę w miejscowości Bazar i Makowica do kategorii dróg gminnych.

2. Przebieg i szczegółowe położenie drogi określają załączniki Nr 1 i Nr 2 do niniejszej uchwały.

§ 2. Wykonanie uchwały powierza się Wójtowi Gminy Szelków.

§ 3. Uchwała wchodzi w życie po upływie 14 dni od dnia ogłoszenia w Dzienniku Urzędowym Województwa Mazowieckiego.

Przewodniczący Rady Gminy

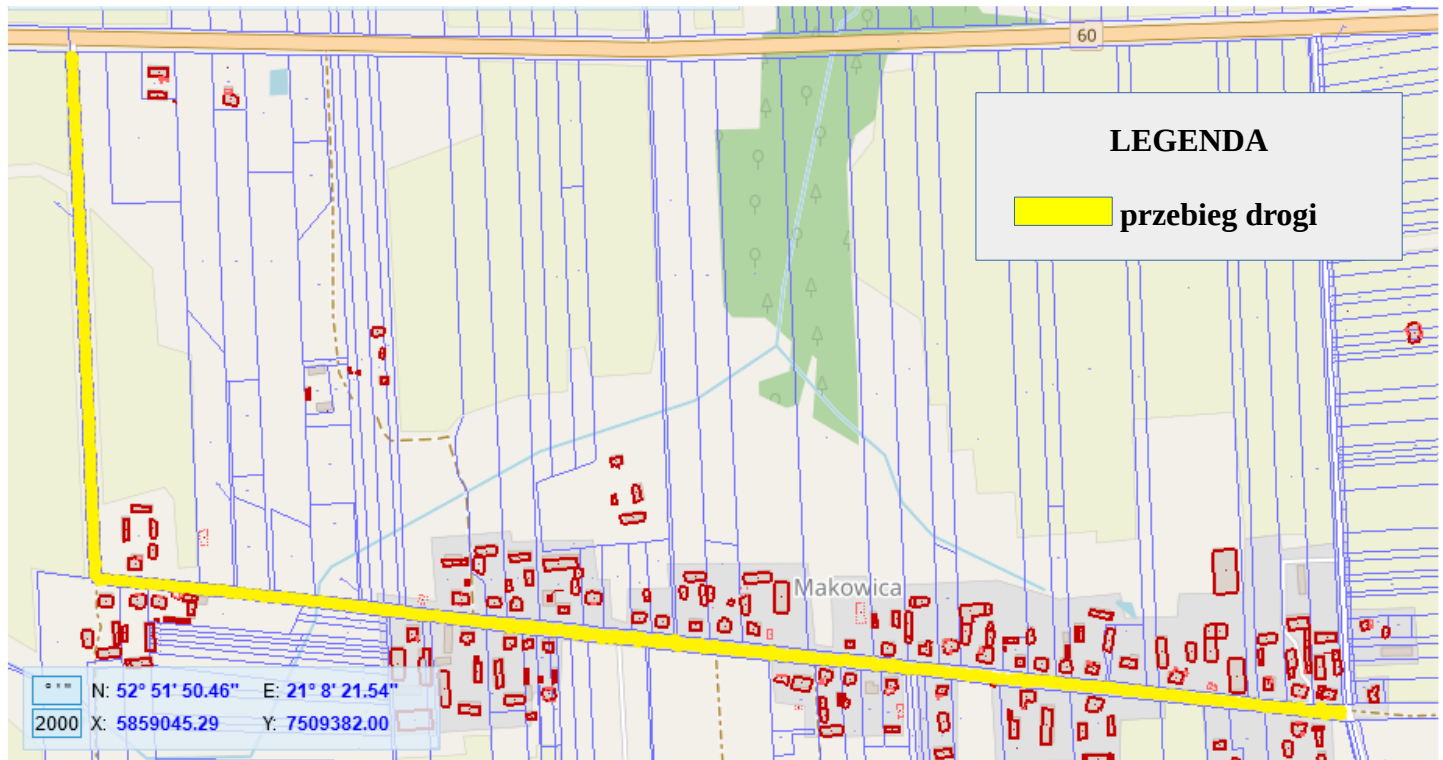
Dariusz Bartosiewicz

Załącznik Nr 1 do uchwały Nr XXVII/205/21
Rady Gminy Szelków
z dnia 30 listopada 2021 r.

Wykaz dróg w miejscowości Bazar i Makowica zaliczonych do kategorii dróg gminnych

Lp.	Dotychczasowy nr drogi	Dotychczasowa nazwa drogi	Przebieg drogi	Numer działki ewidencyjnej/ Obręb
1	2	3	4	5
1.	Bez numeru	Bez nazwy	Od drogi krajowej nr 60 do drogi powiatowej nr 2119W	20/102 obręb 0001 Bazar 116 obręb 0011 Makowica

Załącznik Nr 2 do
Uchwały Nr XXVII/205/21
Rady Gminy Szekłów
z dnia 30 listopada 2021 r.



Uzasadnienie

do Uchwały Nr XXVII/205/21 Rady Gminy Szelków z dnia 30 listopada 2021 r. w sprawie zaliczenia drogi w miejscowości Bazar i Makowica do kategorii dróg gminnych.

Na terenie Gminy Szelków istnieje obecnie sieć dróg o znaczeniu lokalnym, stanowiących uzupełnienie sieci dróg służących miejscowym potrzebom, nie zaliczonych do kategorii dróg gminnych. Koszty utrzymania w/w dróg ponosi Gmina Szelków, zaliczenie ich do sieci dróg publicznych nie wpłynie na zwiększenie kosztów utrzymania dróg gminnych.

Zgodnie z art. 7 ust. 1 i 2 ustawy z dnia 21 marca 1985 r. o drogach publicznych (Dz. U. z 2021 r. poz. 1376, z późn zm.) do dróg gminnych zalicza się drogi o znaczeniu lokalnym niezaliczone do innych kategorii, stanowiące uzupełniającą sieć dróg służących miejscowym potrzebom, z wyłączeniem dróg wewnętrznych. Zaliczenie do kategorii dróg gminnych następuje w drodze uchwały rady gminy po zasięgnięciu opinii właściwego zarządu powiatu.

Ponadto art. 7 ust. 3 w/w ustawy brzmi: „Ustalenie przebiegu istniejących dróg gminnych następuje w drodze uchwały rady gminy”.

W związku z powyższym, w celu prawidłowego administrowania drogami, zasadne jest podjęcie przez Radę Gminy Szelków przedmiotowej uchwały.